



Упутство за правилно паковање пошиљака



Паковање пошиљака

ПРАВИЛНО

Квалитетна кутија најбоље чува садржај пошиљке.
Мора бити **добро залепљена**
широком траком и осигурана
на спојевима.
Садржина не сме бити доступна
без видног оштећења амбалаже.



Паковање пошиљака

ПРАВИЛНО

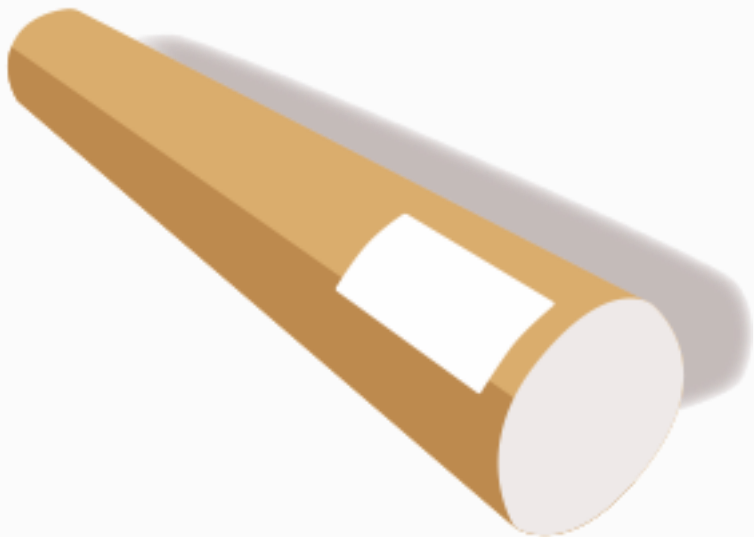
Ломљиве садржаје је неопходно **посебно обезбедити** (тврдом кутијом) и испунити кутију одговарајућим заштитним материјалом (стиропор, тврди сунђер, пуцкетава заштитна фолија и сл.).

Ова пошиљка се предаје као издвојена пошиљка.



Паковање пошиљака

ПРАВИЛНО



Разне врсте **папира, цртежа, снимака** и **слично**, које не треба пресавијати, могу бити упаковане у **ваљкасу амбалажу**, затворену са обе стране.

Паковање пошиљака

ПРАВИЛНО



Масне и тешко топиве материје треба затворити у **прво паковање** (у кутију, платнену или пластичну врећу), а затим у **другу кутију** од дрвета, метала или чврстог пластичног материјала.

Паковање пошиљака

ПРАВИЛНО



Течности треба да буду **затворене у непропустиве посуде**. Свака посуда ставља се у специјалну тврду кутију са заштитним материјалом за упијање течности у случају оштећења.

Паковање пошиљака

ПРАВИЛНО



На кутији може бити залепљена само **адресница** и **службене залепнице**.

Није дозвољено користити амбалажу која је већ коришћена и на којој постоје друге налепнице или адресни подаци претходног пошиљаоца или примаоца.

Паковање пошиљака



ПРАВИЛНО

ОРИГИНАЛНА
АМБАЛАЖА



Технички производи се најбоље пакују тако што се у кутију убацују у **оригиналној амбалажи** која има додатни заштитни стиропор са свих шест страна.

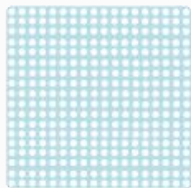
Паковање пошиљака

ПРАВИЛНО

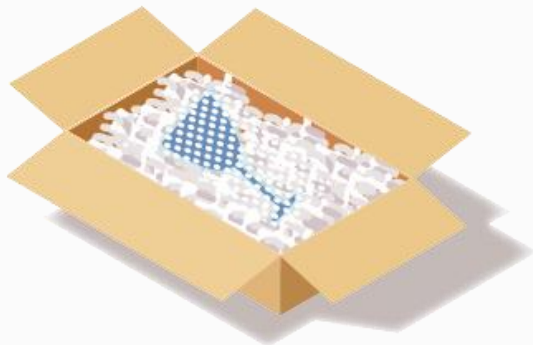
СТАКЛЕНИ
ПРЕДМЕТ



ПУЦКЕТАВА
ФОЛИЈА



УВИЈЕН
ПРЕДМЕТ



Стаклени предмети се пакују најпре појединачно (увијени пуцкетавом фолијом), а онда у кутију са умецима од картона или стиропора.

Паковање пошиљака

НЕПРАВИЛНО



Кутије у неадекватном омоту

(оштећене, нагњечене и сл.)
нису прихватљиве јер паковање мора
бити отпорно на ударце,
притисак и вибрације.

Паковање пошиљака

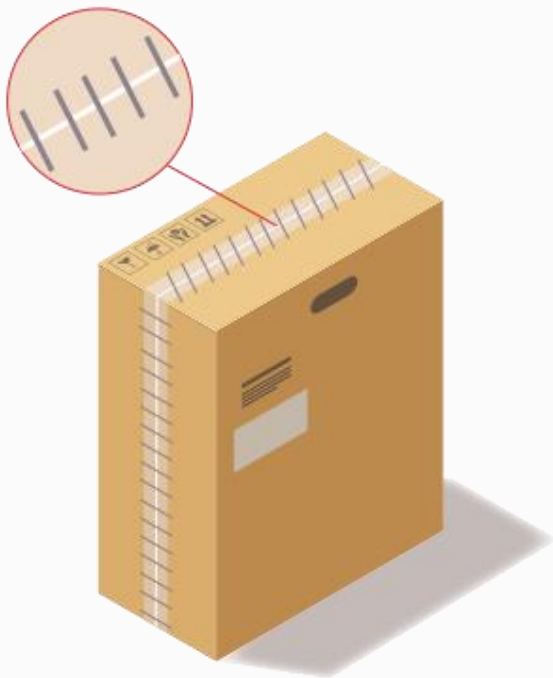
НЕПРАВИЛНО



Садржај пошиљке
не сме бити већи од кутије.

Паковање пошиљака

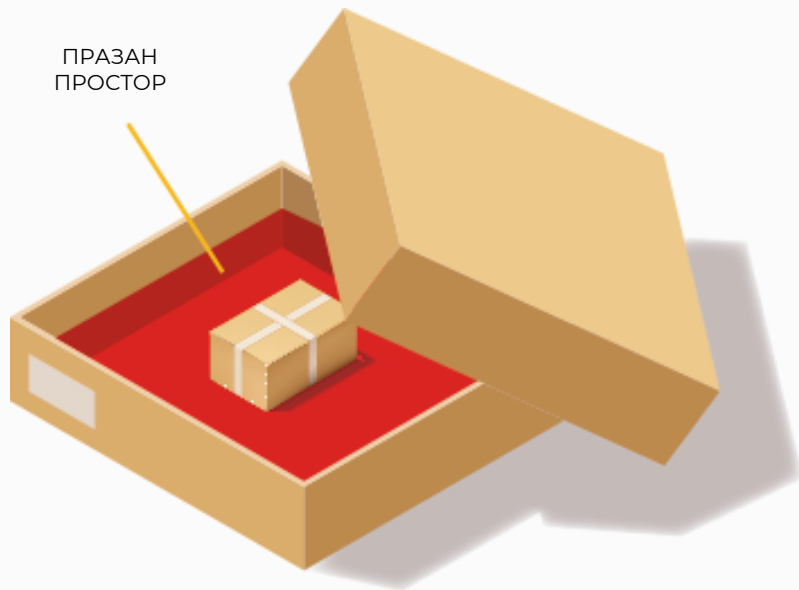
НЕПРАВИЛНО



Пошиљка мора **бити добро затворена са свих страна**.
Непрописно је пошиљке затварати металним спајалицама.

Паковање пошиљака

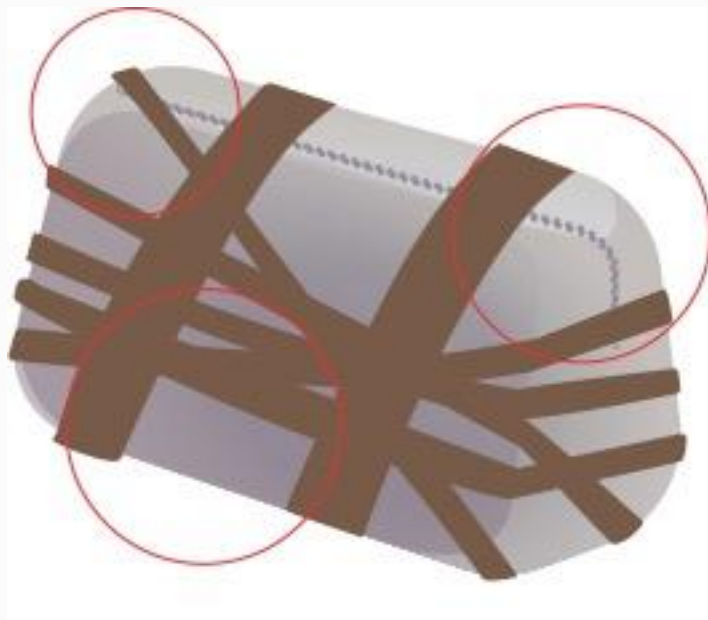
НЕПРАВИЛНО



Унутар кутије **не сме бити празног простора**, да се садржај не би померао.

Паковање пошиљака

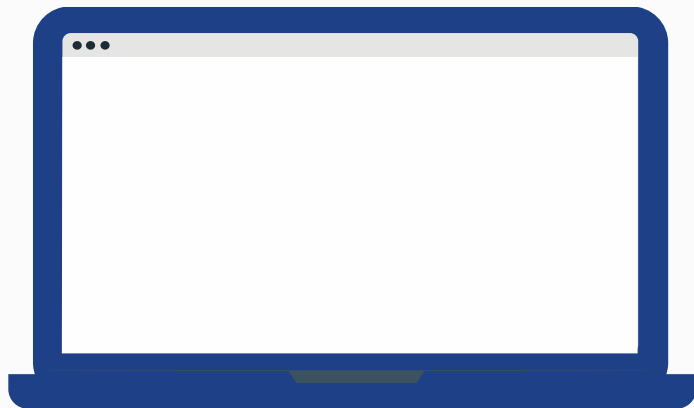
НЕПРАВИЛНО



Ако је **неправилног облика**,
садржај не сме остати
незаштићен.

Паковање пошиљака

НЕПРАВИЛНО



Посебно осетљиви садржаји
не смеју се слати без
адекватног паковања.

Паковање пошиљака

НЕПРАВИЛНО



На омоту пошиљке ништа се не прецртава, подвлачи, нити исправља.

Паковање пошиљака

НЕПРАВИЛНО



Није дозвољено спајање више одвојених кутија у један пакет.

 **ПОШТА**
СРБИЈЕ